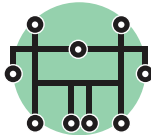


Breedband-ontwikkelingen voor gemeenten

GPKL samen met telecomkoepels

- > Thema's
- > Programma
- > Data en locaties
- > Kosten en aanmelden



Groep Graafrechten



> Thema's

Het Gemeentelijk Platform Kabels & Leidingen en de telecom-koepels (Groep Graafrechten, NL kabel) beleggen gezamenlijk een seminar. Aanleiding zijn de actuele ontwikkelingen binnen alle breedband-domeinen: kabel, koper, mobiel en glas. Tegelijkertijd groeit de vraag naar bandbreedte door zowel consumenten, overheden als bedrijven; ook in het buitengebied. Voor gemeenten is het belangrijk deze groei te signaleren en om kennis te nemen van de mogelijkheden om hierop te anticiperen. Relevant voor medewerkers van Economische Zaken én voor beheerders van de ondergrond.

In de ochtend geven deskundigen informatie over de innovaties in 'hun' domein. In de middag gaat eerst de aandacht naar breedband in het buitengebied, waar marktwerking vooralsnog tekort te lijkt te schieten. Wat zijn de mogelijkheden om ook daar snel internet te realiseren? Hierna gaan we uitgebreid met elkaar in gesprek over voor- en nadelen van ondiepe aanleg.

> Het seminar is tevens een follow-up van de GPKL-themadag (Zwolle, april 2014) over 'Het nieuwe aanleggen'. Daar werd geconcludeerd dat ondiepe aanleg kansen biedt omdat daarmee graafschades kunnen worden verminderd, hinder op straat wordt beperkt en kosten naar beneden kunnen. Dat is winst. De nieuwe manier van werken is echter niet het ei van Columbus. Gemeenten denken daarom na over de impact van ondiepe aanleg voor de inrichting van hun openbare ruimte.

Op het seminar gaan we voor- en nadelen van ondiepe aanleg met elkaar bespreken in de context van de hamvraag: hoe orden je de ondergrond?

> Programma

Het volledige programma is te vinden op onze website:

www.gpkl.nl > button **Congres**

> Data en locaties

Donderdag 15 oktober; 't Spectrum, Schijndel

Donderdag 12 november; Abe Lenstra stadion, Heerenveen

De seminars starten om 09.30 uur; inloop vanaf 09:00 uur.

Afsluiting om 16:00 uur met een netwerkborrel.

> Kosten en aanmelding

Er zijn geen deelnamekosten. Aanmelding is echter niet vrijblijvend; er zijn algemene voorwaarden van toepassing.

Aanmelden kan via de aanmeldlink op GPKL.nl, button **Congres**, tot uiterlijk een week vóór de betreffende seminardatum.

Meer info Enrico van den Bogaard (beleidsadviseur GPKL), tel. 0318 438099. Voor details over locaties, sprekers en het programma, [klik hier](#).



GPKL

Tel. 0318-438099

info@gpkl.nl – www.gpkl.nl

twitter: @GPKL_nl

Bezoekadres: Kantoor Bouwstede, Galvanistraat 1, 6716 AE Ede (G)

Postadres: postbus 416, 6710 BK Ede (G)